

波登管压力表

卡口环, 不锈钢外壳, 美式外壳类型 (宽口环)

RCha
RChaG

标准型号

常规功能、测量功能 (载荷极限/温度限制) 和标准压力范围/刻度的信息详见型号概述1000。

精度 (EN 837-1)
等级 1.0

外壳

宽卡口环, 抛光的 (美式外壳类型),
1.4301 (304 不锈钢)

外壳保护型号 (EN 60 529 / IEC 529)

IP 54,

IP 65 用于型号 RChaG 100 和型号 RChaG 160
(压力范围 ≥ 2.5 bar 及以上)

卸压装置

型号 RCha 卸压口在外壳背面,
1" ($\varnothing 25$ mm)

型号 RChaG 卸压口在外壳顶部

外壳透气

型号 RChaG 含卸压装置

外壳填充

型号 RChaG: 甘油

常规外壳尺寸

100, 160 (mm) (4", 6")

浸湿零件

型号-3: 连接: 1.4571 (316 不锈钢)

波登管: 1.4571 (316 不锈钢),
氩弧焊,
 ≤ 40 bar (600 psi) C-型
 ≥ 60 bar (800 psi) 螺线管型
1,600 bar (20,000 psi) NiFe合金, 螺线管型

型号-1: 连接: 黄铜

波登管: ≤ 40 bar (600 psi) 青铜, C-型, 软焊
 ≥ 60 bar (800 psi) 1.4571 (316 不锈钢),
螺线管型, 银钎焊

外壳结构

连接: 螺纹
连接位置: 底部连接,
或背部下方连接 (r)

安装装置: 无或表面安装所需的后置法兰 (Rh)/
面板上安装所需的前置法兰 (Fr) 或
面板上安装所需的U型卡口 (BFR),
见第2页

压力范围 (EN 837-1)

型号-3: 0-0.6 bar (0-10 psi) 至 0-1,600 bar (0-20,000 psi)
型号-1: 0-0.6 bar (0-10 psi) 至 0-1,000 bar (0-15,000 psi)

过程连接

G $\frac{1}{2}$ B ($\frac{1}{2}$ " BSP)

仪表表面

型号-3: 夹层安全玻璃
型号-1: 仪表玻璃

机芯

型号-3: 夹层安全玻璃
型号-1: 仪表玻璃



表盘

铝, 黑色数字, 白色背景

指针

铝, 黑色

依照 EN 837-1 的安全种类

NCS 100 (4"): S1 压力仪表具有卸压装置

订购信息, 标准压力范围, 选项:

见第3页和第4页

其他特别型号和附加选项

- 若需要可提供其他过程连接, 如: 高压连接外螺纹 (0-60 bar / 0-800 psi 和以上)
- 其他压力范围和/ 或特殊刻度, 如: 双刻度 bar/psi, 有色区域, 表盘字, 负刻度等
- 型号如冷藏仪表有温度刻度 (常规外壳尺寸 100)
- 若需要外壳零件可采用 1.4404 (316L 不锈钢)
- 提高外壳保护类型, 如: IP 65 无外壳填充, 若需要可提供
- 若需要可提供其他外壳填充
- 型号 RChaG 若需要可提供环境温度低于 -40°C (-40°F) 我们建议环境温度在或低于 -20°C (-4°F); 型号 RChg 和 RChgG
- 若需要可提供介质温度达到 300°C (572°F), 但无外壳填充的型号
- 径向连接位置在3点钟、9点钟或12点钟方向 (若需要可提供其他位置) 或除了垂直安装 (90°) 之外的对于干燥式
- GOST-型用于俄罗斯、乌克兰、哈萨克斯坦
- 耐酸性气体腐蚀型符合 NACE

附件

化学密封: 见标题目录 7

其他附件: 见标题目录 11



Sales and Export South, West, North

ARMATURENBAU GmbH

Manometerstraße 5 • D-46487 Wesel - Ginderich
Tel.: +49 (0) 28 03 / 91 30-0 • Fax: +49 (0) 28 03 / 10 35
armaturenbau.com • mail@armaturenbau.com

Subsidiary Company, Sales and Export East

MANOTHERM Beierfeld GmbH

Am Gewerbepark 9 • D-08344 Grünhain-Beierfeld
Tel.: +49 (0) 37 74 / 58-0 • Fax: +49 (0) 37 74 / 58-545
manotherm.com • mail@manotherm.com

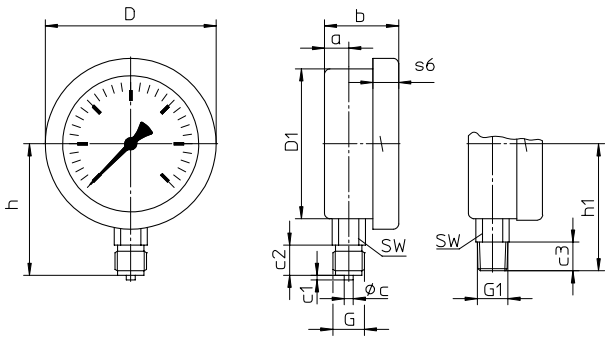
1200
07/11

外壳结构, 代码字母, 尺寸数据 和重量, 卸压装置

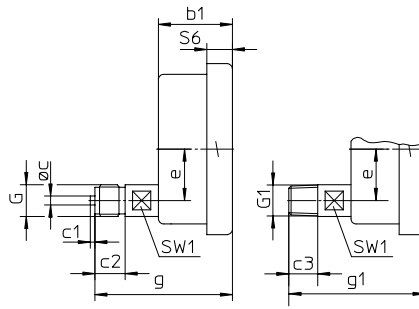
底部连接 背部下方连接

无安装装置

(无附加的代码字母)

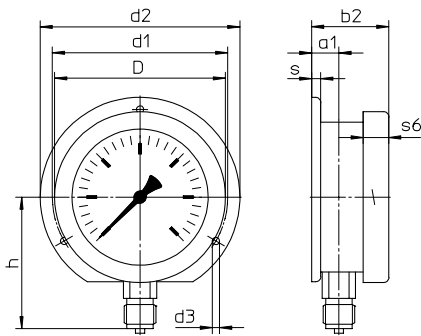


代码字母: r

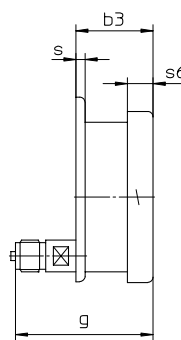


表面安装所需的后置法兰

代码字母: Rh



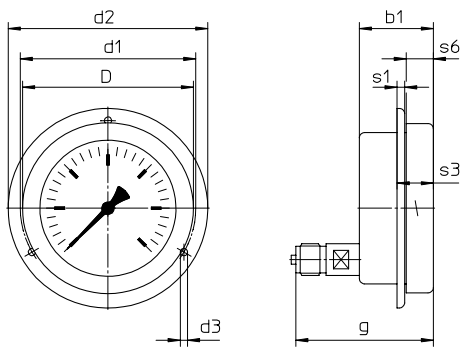
代码字母: rRh



(若需要可提供, 但依照EN-837-1不推荐)

面板安装所需的前置法兰

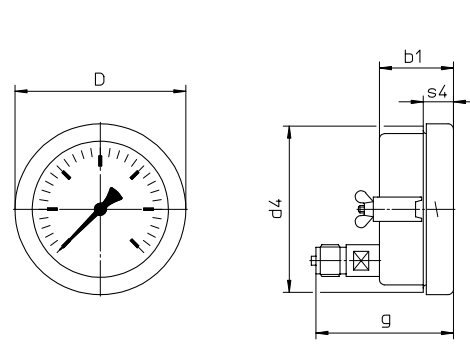
代码字母: rFr



面板建议切出: NCS 100 (4") \varnothing 102 \pm 0.5 mm (0.02")
NCS 160 (6") \varnothing 162 \pm 0.5 mm (0.02")

面板安装所需的U-型卡口

代码字母: rBFr



面板建议切出: NCS 100 (4") \varnothing 102 \pm 0.5 mm (0.02")
NCS 160 (6") \varnothing 162 \pm 0.5 mm (0.02")

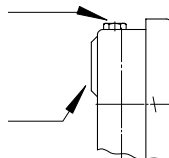
尺寸数据 (mm / inches) 和重量(kg / lb)

| NCS | a | a1 | b | b1 | b2 | b3 | c | c1 | c2 | c3 | D | D1 | d1 | d2 | d3 | d4 | e | G | G1 | g | g1 | h \pm 1 | h1 \pm 1 | s | s1 |
|-----------|-----|-----|------|------|------|------|-----|-----|-----|-----|------|------|------|------|-----|------|------|----------------------------------|-------------|------------|------------|-------------|-------------|----------|----------|
| 100 4" | .63 | .71 | 1.93 | 1.93 | 2.01 | 2.01 | .24 | .12 | .79 | .75 | 4.45 | 3.9 | 4.57 | 5.2 | .19 | 4.33 | 1.34 | G 1/2" B 1/2" BSP M 20x1.5 | 1/2" NPT | 91 3.58 | 90 3.54 | 87 3.43 | 84 3.31 | 6 .24 | 4 .16 |
| 160 6" | .63 | .71 | 1.97 | 1.97 | 2.05 | 2.05 | .24 | .12 | .79 | .75 | 6.82 | 6.26 | 7.01 | 7.72 | .23 | 6.69 | 1.34 | G 1/2" B 1/2" BSP M 20x1.5 | 1/2" NPT | 92 3.62 | 91 3.58 | 115 4.53 | 114 4.49 | 6 .24 | 3 .12 |

卸压装置

型号 RChaG 的卸压装置

压力范围 \leq 1.6 bar (23.20 psi) 5号卸压装置
 \geq 2.5 bar (30 psi) 3号卸压装置



卸压口
型号 Rcha \varnothing 1" (25mm)

| s3 | s4 | s6 | SW | W1 | 大约重量 ¹⁾ | |
|-----------|-----------|-----------|-----------|-----------|--------------------|-------------|
| | | | | | RCha | RChaG |
| 24 .94 | 20 .79 | 17 .67 | 2 .08 | 17 .67 | 0.55 1.2 | 0.85 1.9 |
| 24 .94 | 22 .87 | 19 .75 | 22 .87 | 17 .67 | 1.00 2.2 | 1.85 4.1 |

¹⁾ 无安装装置的型号信息

标准压力表的订购信息, 选择

| | | | |
|--------------|---|-----------------------|----------------------------------|
| 基本型号: | 波登管压力表, 卡口环外壳 | | RCha |
| 外壳填充: | 无 | | 无代码字母 |
| | 甘油 | | G |
| | 可充液式 | | (G) |
| 标准外壳尺寸: | 外壳直径-Ø 100,160 (mm) (4", 6") | | 100, 160 |
| 材料: | 铜合金 | | -1 |
| | 不锈钢 | | -3 |
| | Monel合金, 0-0.6 bar (10 psi)至 0-1,000 bar (15,000 psi), 不锈钢机芯, 夹层安全玻璃, 波登管, Monel 合金, 氩弧焊, ≤ 40 bar (0-600 psi)c-型, ≥ 60 bar (1,000 psi) 螺线管型, 底部连接, 选项r | | -6 |
| 外壳构造: | 外壳/连接 | 螺纹 | 无代码字母 |
| | 连接位置: | 底部连接 | 无代码字母 |
| | | 背部下方连接 | r |
| 安装装置: | 无 | | 无代码字母 |
| | 表面安装所需的后置法兰 | | Rh |
| | 面板上安装所需的前置法兰 | | Fr |
| | 面板上安装所需的 U型卡口 | | BFr |
| 压力范围: | -1,200 – 0 mbar | 30" Hg vac. – 0 | |
| | -0.6 – 0 bar | | |
| | -1 – 0 bar | | |
| | -1 – 0.6 bar | 30" Hg vac. – 15 psi | |
| | -1 – 1.5 bar | 30" Hg vac. – 30 psi | |
| | -1 – 3 bar | 30" Hg vac. – 60 psi | |
| | -1 – 5 bar | 30" Hg vac. – 100 psi | |
| | -1 – 9 bar | 30" Hg vac. – 160 psi | |
| | -1 – 15 bar | 30" Hg vac. – 200 psi | |
| | 0 – 0.6 bar | 0 – 10 psi | |
| | 0 – 1 bar | 0 – 15 psi | |
| | 0 – 1.6 bar | | |
| | 0 – 2.5 bar | 0 – 30 psi | |
| | 0 – 4 bar | 0 – 60 psi | |
| | 0 – 6 bar | 0 – 100 psi | 比如: 0-6 bar |
| | 0 – 10 bar | 0 – 160 psi | |
| | 0 – 16 bar | 0 – 200 psi | |
| | 0 – 25 bar | 0 – 300 psi | |
| | 0 – 40 bar | 0 – 600 psi | |
| | 0 – 60 bar | 0 – 800 psi | |
| | 0 – 100 bar | 0 – 1,500 psi | |
| | 0 – 160 bar | 0 – 2,000 psi | |
| | 0 – 250 bar | 0 – 3,000 psi | |
| | 0 – 400 bar | 0 – 5,000 psi | |
| | 0 – 600 bar | 0 – 10,000 psi | |
| | 0 – 1,000 bar | 0 – 15,000 psi | |
| | 0 – 1,600 bar 型号 -3 | 0 – 20,000 psi | |
| 过程连接: | 标准螺纹 | G ½ B (½"BSP) | G ½ B |
| | 选择: | ½" NPT | ½" NPT |
| | | M 20x1.5 | M 20 x 1,5 |
| | G ¼ B (¼"BSP) | ¼" NPT | G ¼ B |
| | | M 12x1.5 | ¼" NPT |
| | 高压连接内螺纹 (0-60 bar 及以上) | | |
| | 对于 ¼"管, 带 60° 锥 | | |
| | | M16 x 1.5 | HD-Anschluss M 16x1,5 |
| | | 9/16" - 18 UNF | HD-Anschluss 9/16"-18 UNF |
| | 选项: | 见第 4 页 | |
| 示例: | RCha 100-3 rFr, 0-6 bar, G ½ B | | |

关于订购信息进一步的选择

| 基本型号: 波登管压力表, 卡口环外壳 | | RCha |
|--|---|----------------|
| 型号代码 | | 见第 3 页 |
| 选项: | 可调试指针, 铝 红色标识 在表盘上 | |
| 静止的红色指针 | 在表盘上 带滑环时可调节 | |
| 静止的红色指针 | 黄铜调节机制, 镀镍的 丙烯酸树脂玻璃制成的凸窗, 带螺纹的 可外部调节 可拆式调节器 不可拆式调节器 | |
| 静止的红色指针 | 不锈钢调节机制 丙烯酸树脂玻璃制成的凸窗, 带螺纹的 可外部调节 可拆式调节器 不可拆式调节器 | |
| 最小或最大限值的拖移式指针 2.5 bar (30 psi) 和以上 | 黄铜调节机制 镀镍的 丙烯酸树脂玻璃制成的凸窗, 带螺纹的 可外部调节 可拆式调节器 不可拆式调节器 | |
| | 不锈钢调节机制 丙烯酸树脂玻璃制成的凸窗, 带螺纹的 可外部调节 可拆式调节器 不可拆式调节器 | |
| 气压控制器 0.2-1bar, 刻度 0-100% | | 线形 方形 |
| 精度等级指示 2A (+ 0.5%) 根据 ASME B 40.1 特殊调节 (刻度值=特殊值, 例如 100 KN =8.735 bar) | | (目前订购需要提供代码信息) |
| 观察窗 | 型号-1: 夹层安全玻璃 ²⁾ 丙烯酸树脂玻璃 (PMMA) 聚碳酸酯 (PC) ²⁾ | |
| 机芯 | 型号-1 (标准型号-3和-6): 不锈钢机芯, 有机硅阻尼黄铜/聚醛 | |
| 外壳透气型号 22, 用于户外安装 | | |
| 外壳抛光 | | |
| 测量单元的密度检查 | 对于型号-3和-6, 氦气泄露检查至 10 ⁻⁹ mbar l/s | |
| 浸湿零件, 不含油脂和油, 浸湿零件, 不含 油脂和油, 达 0-600bar ²⁾ (0-10,000 psi) | 在干燥空气中调节 < 250 bar (3,000 psi), 在蒸馏水中调节直到 ≥ 400 bar (5,000 psi), 表盘标记: 符号取消了油后可高达 0-600bar (0-10,000 psi) | |
| 氧气型号, 达到 0-600 bar ³⁾ (0-10,000 psi) | 不含油脂和油, 另将限流器旋入在入口上, 孔径 Ø 0.3 mm (0.01"), 表盘标记: 氧气 无符合 EN 837-1 ⁴⁾ 的型号 | |
| 不含硅酮型号 | | |
| 将限流器旋入 压力表入口上 材料: 按过程连接黄 铜、不锈钢 或 Monel 合金 | 孔径 Ø 0.8 mm (0.03") 孔径 Ø 0.6 mm (0.02") (不是 Monel 合金) 孔径 Ø 0.3 mm (0.01") (不是 Monel 合金) | |
| 测量点标识 | 不锈钢标牌 12mm x 55mm (0.47" x 2.17"), 吊挂或在外壳表面粘贴 | |
| 爆燃体积保护装置, 适配接头 FS | 根据 DS11001 版本 5 | |

特别型号: 请清楚地描述您的需求

¹⁾ 压力范围 < 10,000 psi

²⁾ 不是静止指针和 可拖移指针

³⁾ 对于无外壳填充的仪表

⁴⁾ 与氧气型号有关的 EN 837-1 需要安全等级 S3

技术改变, 材料更换和错误除外